



Ostergeschenk Grüner Eimer

Artikel-Nr.: GW-0100

0,1l	Salted Caramel Sahnelikör 17% vol.
100g	Teegebäck Mischung
062g	Hugo Trüffel Pralinen
023g	Amaretti Zitrone
050g	Caramels
020g	Lindt Nougat Eier (10g pro Stück)

0,1l Salted Caramel Sahnelikör 17% vol.



Bezeichnung:	Salted Caramel Sahnelikör
Herkunftsland:	Deutschland
Region:	Eifel
Nettoabfüllmenge:	0,1l
Alkoholgehalt:	17% vol. Alk.
Erzeuger-Abfüller:	Laux GmbH, Europa-Allee 29, 54343 Föhren
Inverkehrbringer:	Laux GmbH, Europa-Allee 29, 54343 Föhren
Allergene:	Enthält Milch und daraus gewonnene Erzeugnisse
Warnhinweis:	Der Konsum von alkoholhaltigen Getränken während der Schwangerschaft und Stillzeit kann selbst in geringen Mengen schwere Konsequenzen für die Gesundheit des Kindes nach sich ziehen!

100g Teegebäck Mischung



Zutaten: Weizenmehl, Zucker, Butter, Mandeln, Buttereifett, Haselnusskerne, Kakaomasse, Hühner-Vollei, Kakaobutter, Hühner-Eiklar, Hühner-Eigelb, Sahne, Glukosesirup, Vollmilchpulver, Weizenstärke, Fruchtsaftkonzentrat von: Roten Johannisbeeren, Zitronen; Honig, Früchte: Erdbeeren, Himbeeren, Äpfel, Sauerkirschen; Salz, Gelliermittel: Agar Agar, Pektin, Natriumalginat; Emulgator: Sonnenblumenlecithin, Sojalecithin; natürliches Zitronenaroma, Kakao fettarm, Magermilchpulver, Invertzuckersirup, natürliche Bourbon-Vanilleschote, Backtriebmittel: Ammoniumbicarbonat, Diphosphat, Natriumcarbonat; natürliches Vanille-Aroma, Säuerungsmittel: Zitronensäure, Calciumcitrat; Gewürz: Zimt; Säureregulator: Natriumcitrat; Farbstoffe: Beta Karotin, Echtes Karmin, Zartbitterschokolade Kakao: 58 % mindestens, Vollmilchschokolade Kakao: 35 % mindestens. Kann Spuren von Schalenfrüchten, Erdnüssen und Sesam enthalten.

Durchschnittliche Nährwerte		100 g
pro:		
Brennwert	2154 kJ / 514 kcal	
Fett		31,0 g
davon gesättigte Fettsäuren		14,0 g
Kohlenhydrate		47,0 g
davon Zucker		26,0 g
Eiweiß		7,9 g
Salz		0,58 g

Bei den verwendeten Rohstoffen handelt es sich um Naturprodukte, die Schwankungen in den Nährwerten unterliegen.

Inhalt: 100g
Gebäck

Mindestens haltbar bis:
06.05.18

PETERS GmbH · Hansastraße 11 · D-59557 Lippstadt
www.peters-pralinen.de · Made in Germany

062g Hugo Trüffel Pralinen



Durchschnittliche Nährwerte		100g
Je:		
Brennwert	2060 kJ / 492 kcal	
Fett		31,0 g
davon gesättigte Fettsäuren		19,0 g
Kohlenhydrate		46,0 g
davon Zucker		41,0 g
Eiweiß		4,6 g
Salz		0,17 g

Bei den verwendeten Rohstoffen handelt es sich um Naturprodukte, die Schwankungen in den Nährwerten unterliegen.

Zutaten: Zucker, Kakaobutter, Vollmilchpulver, Sahne, Alkoholika: Prosecco 5% enthält Sulfite, Neutralalkohol; Glukosesirup, Glukose-Fruktose-Sirup, Holunderblütenextrakt 0,8%, natürliches Vanille-Aroma, Emulgator: Sojalecithin; Limettenextrakt 0,1%, Pfefferminzöl 0,1%, Kakao-pulver, Säuerungsmittel: Zitronensäure; Fruchtsaftkonzentrat von: Zitronen. Mit Alkohol! Für Kinder nicht zu empfehlen. Kann Spuren von Ei, Gluten, Schalenfrüchten, Erdnüssen und Sesam enthalten. Kühl (+16°C bis +18°C) und trocken aufbewahren! Möglichst vor Licht und Sonneneinstrahlung schützen. Bald nach Erhalt verzehren.

PRALINEN

e 62 g · 2.19 oz · 0.14 lb

PETERS GmbH
Hansastraße 11 · D-59557 Lippstadt
www.peters-pralinen.de
Made in Germany

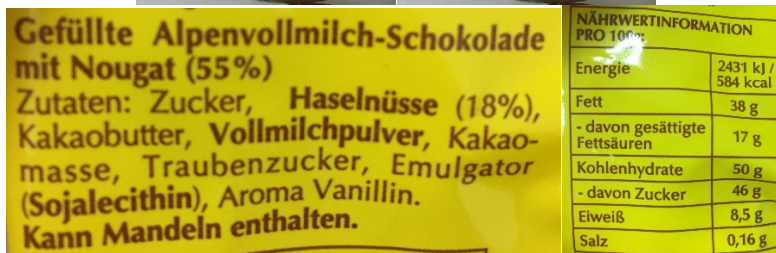
023g Amaretti Zitrone



050g Caramels



020g Lindt Nougat Eier (10g pro Stück)



Vertrieb durch:
 Lindt & Sprüngli (Austria) Ges.m.b.H.,
 Hietzinger Hauptstraße 1A, AT-1130 Wien
 Lindt & Sprüngli (Schweiz) AG,
 Seestrasse 204, CH-8802 Kilchberg

QUALITÄTSGARANTIE
 CHOCOLADEFABRIKEN LINDT & SPRÜNGLI AG
 KILCHBERG / SCHWEIZ
 HERGESTELLT IN DEUTSCHLAND VON:
 LINDT & SPRÜNGLI GMBH
 DE-52072 AACHEN