



## Schwäbischer Weihnachtskorb herzhaft

Artikel-Nr.: GW-0121

|            |   |
|------------|---|
| 0,25l      | Riesling Qualitätswein trocken 2018 12,5% vol.              |
| 0,25l      | Spätburgunder Rotwein Qualitätswein trocken 2018 13,5% vol. |
| 375g       | Schwarzwälder Schinken am Stück                             |
| 200g       | Honig Salami  |
| 200g       | Hausmacher Jagdwurst  |
| 090g       | Griebenschmalz  |
| 140ml      | Schwäbischer Vespersenf                                     |
| 100g       | Wintermandeln   |
| Dekoration |   |

**0,25l Riesling Qualitätswein trocken 2018 12,5% vol.**



|                    |   |
|--------------------|---|
| Bezeichnung:       | Riesling Qualitätswein trocken 2018   |
| Herkunft:          | Deutschland   |
| Region:            | Baden   |
| Nettoabfüllmenge:  | 0,25l   |
| Alkoholgehalt:     | 13% vol.  |
| Erzeuger-Abfüller: | Oberkircher Winzer eG, Renchener Str. 42, 77704 Oberkirch   |
| Inverkehrbringer:  | Oberkircher Winzer eG, Renchener Str. 42, 77704 Oberkirch   |
| Allergene:         | enthält Sulfite   |
| Warnhinweis:       | Der Konsum von alkoholischen Getränken während der Schwangerschaft oder Stillzeit kann selbst in geringen Mengen schwere Konsequenzen für die Gesundheit des Kindes nach sich ziehen. |

**0,25l Spätburgunder Rotwein Qualitätswein trocken 2018 13,5% vol.**



Bezeichnung: Spätburgunder Rotwein Qualitätswein trocken 2018  
 Herkunft: Deutschland  
 Region: Baden  
 Nettoabfüllmenge: 0,25l  
 Alkoholgehalt: 13,5% vol.  
 Erzeuger-Abfüller: Oberkircher Winzer eG, Renchener Str. 42, 77704 Oberkirch  
 Inverkehrbringer: Oberkircher Winzer eG, Renchener Str. 42, 77704 Oberkirch  
 Allergene: enthält Sulfite  
 Warnhinweis: Der Konsum von alkoholischen Getränken während der Schwangerschaft oder Stillzeit kann selbst in geringen Mengen schwere Konsequenzen für die Gesundheit des Kindes nach sich ziehen.

### 375g Schwarzwälder Schinken am Stück



### 200g Honig Salami

#### Zutaten:

100g Salami werden aus 135g Fleisch (Schweine- und Rindfleisch) hergestellt.

Zutaten: Schweinefleisch(69%), Rindfleisch(23%), Honig(3%), Nitritpökelsalz(Kochsalz, Konservierungsstoff E250), Gewürze(u.A.Senf), Maltodertrin, Rotwein, Dextrose, Würze, Antioxidationsmittel E301, Aromastoffe, Stabilisator E450, Rauch.

#### Nährwerte:

Energie 1919 kJ/463 kcal, Fett 39g, davon gesättigte Fettsäuren 16g, Kohlenhydrate 5,5g, davon Zucker 1,7g, Eiweiß 23g, Salz 3,4g.

#### Hersteller:

Obere Metzgerei Franz Winterhalter GmbH, Schwarzwaldstraße 4, 79215 Elzach

## 200g Hausmacher Jagdwurst



Haller Straße 20 | 74549 Wolpertshausen | [www.besh.de](http://www.besh.de)

## 090g Griebenschmalz

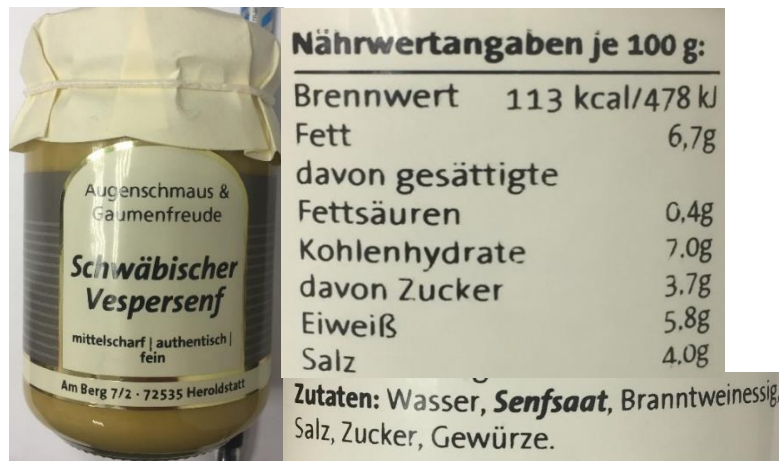


**Zutaten:** Schweinefleisch, Speck, Speisesalz, WEIZENMEHL, Zucker, Zwiebeln, Apfel, Palmöl, Rohrohrzucker, Gewürze, Dextrose, Gewürzextrakte, Kaliumjodat, Raucharoma, Antioxidationsmittel (Natriumascorbat), Geschmacksverstärker (Natriumglutamat), Konservierungsstoff (Natriumnitrit), Rauch.

DE BY 60023 EG

hersteller: faber feinkost gmbh & co. kg  
münnerstädter straße 1 · 97688 bad kissingen  
[www.faber-feinkost.de](http://www.faber-feinkost.de)

## 140ml Schwäbischer Vespersenf



## 100g Wintermandeln



### Zutaten:

Zucker, geröstete Mandeln 18,00 %, Kakaobutter, Vollmilchpulver, Kakaomasse, Magermilchpulver, Zimt, Nelken, Mazisbluete, Ingwer, Koriander, Muskatnuss, Piment, Weizenstaerke, Emulgatoren: Sojalecithin, Aromen: natuerliches Vanille-Aroma, Palmfett, Orangenschalen gemahlen, Vollmilchschokolade (Kakao 30,00 %)

### Nährwerte:

Energie 567 kJ/135,51 kcal, Fett 37g, davon gesättigte Fettsäuren 13g, Kohlenhydrate 45g, davon Zucker 45g, Eiweiß 11g, Salz 0,07g.

### Hersteller:

Schoko-Dragee GmbH, Am Böwing 12, 46414 Rhede

## Dekoration

Passende Dekoration – Tannenzapfen und Zimtsterne